

entrevista con el Dr. Julio Puig

Cuando hablamos de cirugía estética, muchas personas banalizan entorno al tema, pero detrás de este campo de la cirugía reparadora hay mucho más de lo que a priori podríamos pensar. Hay cuestiones personales, sociales y, en algunos casos, psicológicas, que nos llevan a tomar la decisión de someternos a una intervención quirúrgica. Pero antes de someterse a una operación se deben tener en cuenta una serie de cuestiones. En esta entrevista, el Dr. Julio Puig nos explica algunos de los puntos más importantes.

¿Cuál es la cirugía plástica del siglo XXI?

El término "cirugía plástica" que se atribuye a esta rama de la cirugía, proviene del griego y se aplica en el sentido de "dar forma". Ya no sólo se da forma al cuerpo sino también a la mente.

La cirugía estética actual ha evolucionado para reducir considerablemente el tiempo de recuperación post-operatoria y que el impacto sea inapreciable en los demás. La cirugía estética ya no se entiende como una disciplina agresiva, sino de bienestar, donde valores como ganar confianza, aplomo y seguridad en uno mismo son los beneficios más destacables.

Dr. Puig ¿cuáles son las consideraciones que debe tener un paciente antes de someterse a una intervención de Cirugía Estética?

El paciente debe informarse bien acerca de la titulación del especialista que vaya a intervenirla. El responsable de la intervención debe ser un cirujano, plástico, estético y reparador. Esta información pueden obtenerla llamando al Colegio de Médicos de cada ciudad o informándose en la Sociedad Española de Cirugía Plástica, Estética y Reparadora.

Además, las intervenciones deben practicarse siempre en un quirófano homologado. Eso quiere decir en quirófanos dentro del ámbito hospitalario y formando parte de una unidad con registro sanitario.

¿En qué se diferencia la Unidad de Cirugía y Cirugía Estética que usted lidera en El Instituto Quirúrgico Barcelonés de un centro de medicina y cirugía avanzada con un equipo humano de los mejores recursos a cada necesidad? ¿Más de 15 años de experiencia en una unidad médico quirúrgica que en su filosofía un concepto revolucionario el "Medical Concierge".

¿En qué consiste "Medical Concierge"? Es una forma de entender la medicina que engloba el *lifestyle* como filosofía. El cirujano se convierte en consultor de persona-paciente, con una visión sobre el bienestar de ésta en sus diferentes facetas:

Bienestar físico para ganar en confianza y seguridad con resultados más eficientes en cirugía plástica, estética y medicina estética, y tratar la prevención y lucha contra la obesidad.
Bienestar mental: En nuestra unidad hay pacientes, hay personas con problemas que intentamos cubrir con atención personalizada y soporte emocional y tratamiento.

IQB es un centro especializado en eliminar su problema, eliminar dudas, primero escuchando las necesidades personales y después dando una respuesta clara, concisa y realista de los objetivos que se pueden alcanzar y en qué condiciones.

como es el postoperatorio. Todo ello aplicando el tranquilizante: la Información.

irreno práctico y según su experiencia ¿cuál es la intervención quirúrgica más demandada en cirugía estética? ¿cuál es la intervención más demandada en todas las franjas de edad? La Mamoplastia de Aumento. Ésta se practica para conseguir un aumento del volumen mamario de manera segura y duradera. Consiste en la colocación de una prótesis delante del mamario de manera que se consiga el volumen deseado. El resultado de esta intervención es muy satisfactorio ya que la técnica que utiliza Instituto Quirúrgico Barcelona busca siempre la máxima naturalidad posible. Esta característica es muy valorada entre las mujeres que se someten a la intervención que, además de conseguir el aumento de talla, buscan ligereza en el acabado.

En el caso de que la paciente tuviera el pecho algo caído, realizamos la llamada mastopexia, conocida como cirugía de elevación mamaria, que es una intervención quirúrgica con la que se pretende realzar y elevar las mamas que por diversos factores como la edad, embarazos, lactancias, amamantamientos... han sufrido aplanamientos del polo inferior y una caída tanto de la mama como del complejo pezón.

En el caso de la mamoplastia reductiva vamos a buscar la reducción del tamaño de los senos. Las mamas muy grandes pueden provocar en las pacientes problemas de tipo físico como dolor de espalda, aparición de erosiones en el pezón o del areolo por el roce y el sudor.

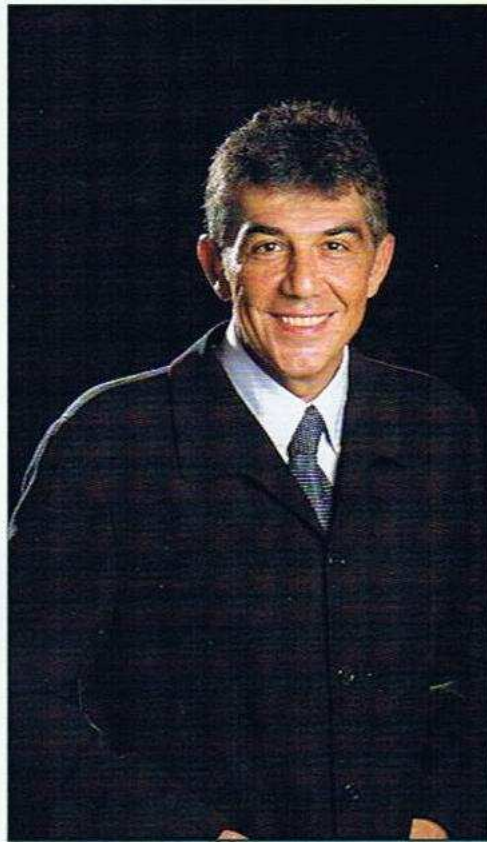
¿Qué otros tratamientos ofrece Instituto Quirúrgico Barcelona también ofrece tratamientos no quirúrgicos ¿a qué se refiere?

La medicina estética permite con métodos poco invasivos y no dolorosos dar armonía a los rasgos faciales, o simplemente cumplir un pequeño sueño como tener unos labios más gruesos, pudiendo el paciente reincorporarse a la vida cotidiana de manera inmediata.

¿Qué tratamientos de medicina estética son los más frecuentes que solicita el paciente?

Depende de la edad del paciente. El paciente más joven normalmente solicita sobretodo, aumentos volumétricos de labios y de pómulos.

En el caso de la paciente de mediana edad lo que pretende es la eliminación de arrugas y la mejora de la textura de la piel, luminosidad y rejuvenecimiento facial. Para ello podemos hacer infiltraciones



hidratantes y nutritivas de Hialurónico con o sin vitaminas, Botox, peeling, IPL, relleno de las arrugas, carboxiterapia, infiltraciones reafirmantes, radiofrecuencia...

Muchas gracias Dr. Puig. ¿Cómo pueden los pacientes contactar con usted?

Pueden contactar con nosotros a través de nuestro teléfono o de la web donde le ofrecemos una visita totalmente gratuita y le valoraremos y le daremos información del tratamiento más adecuado para su caso.

Instituto Quirúrgico Barcelona
Clínica del Pilar Sant Jordi
C/ Balmes 271
Telf: 93 368 08 08

